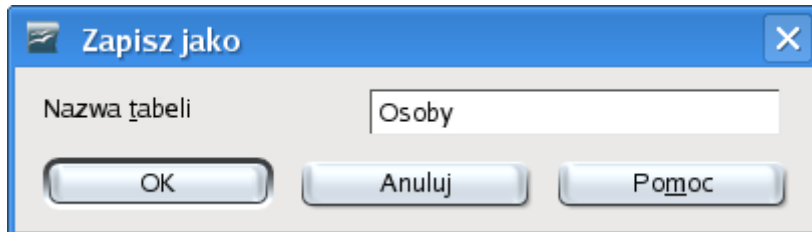


1. Tworzenie bazy danych:

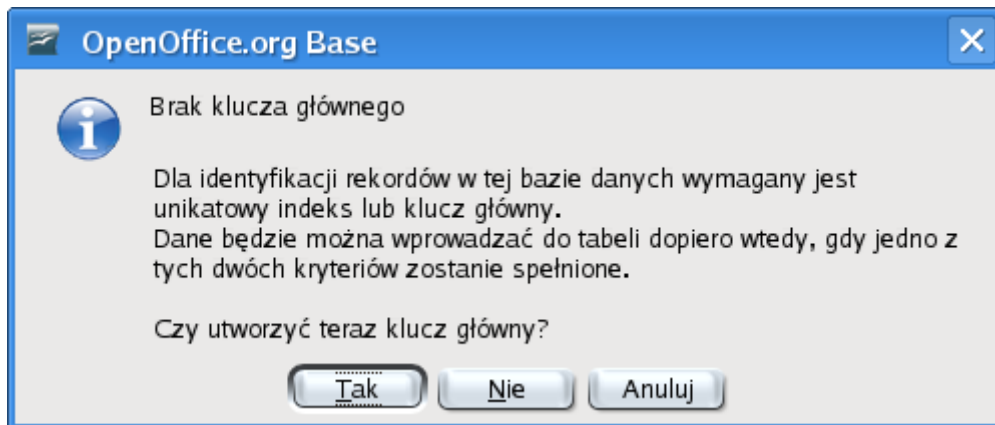
- a. Krok 1 – klikamy „Utwórz nową bazę Danych”
- b. Krok 2 – klikamy „nie rejestruj bazy Danych” oraz „Otwórz bazę danych do edycji”
- c. Krok 3 – klikamy „Utwórz”

Teraz do bazy trzeba dodać tabele, na początek zrobimy bazę z jedną tabelą.

Próbujemy zapisać tabelę...



...i pojawia się komunikat o braku klucza głównego.

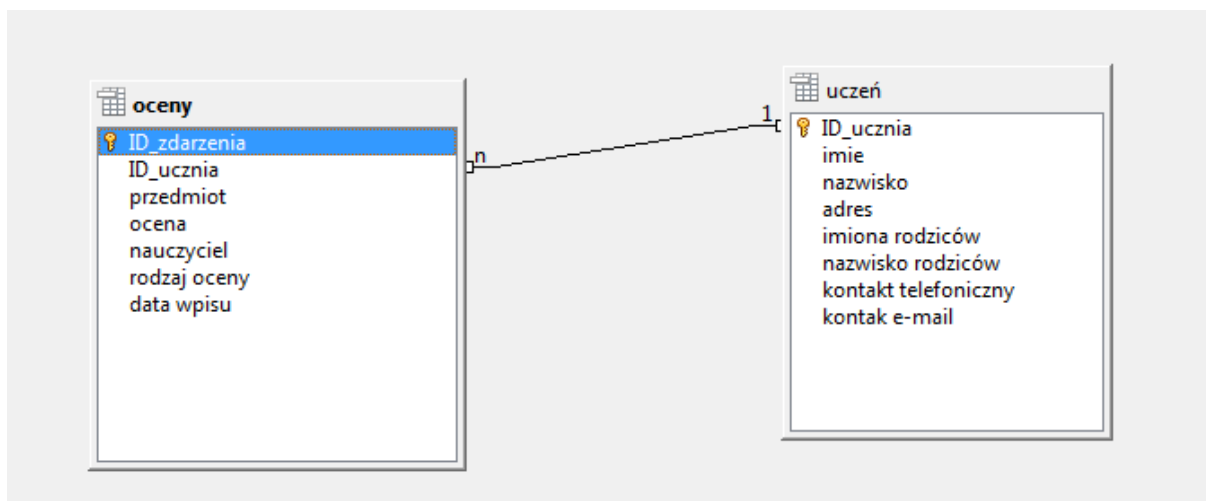


**Tabela OCENY**

	Nazwa pola	Typ pola
🔑	ID_zdarzenia	Integer [ INTEGER ]
	ID_ucznia	Integer [ INTEGER ]
	przedmiot	Tekst [ VARCHAR ]
	ocena	Dziesiętny [ DECIMAL ]
	nauczyciel	Tekst [ VARCHAR ]
	rodzaj oceny	Tekst [ VARCHAR ]
	data wpisu	Data [ DATE ]

**Tabela UCZNIOWIE:**

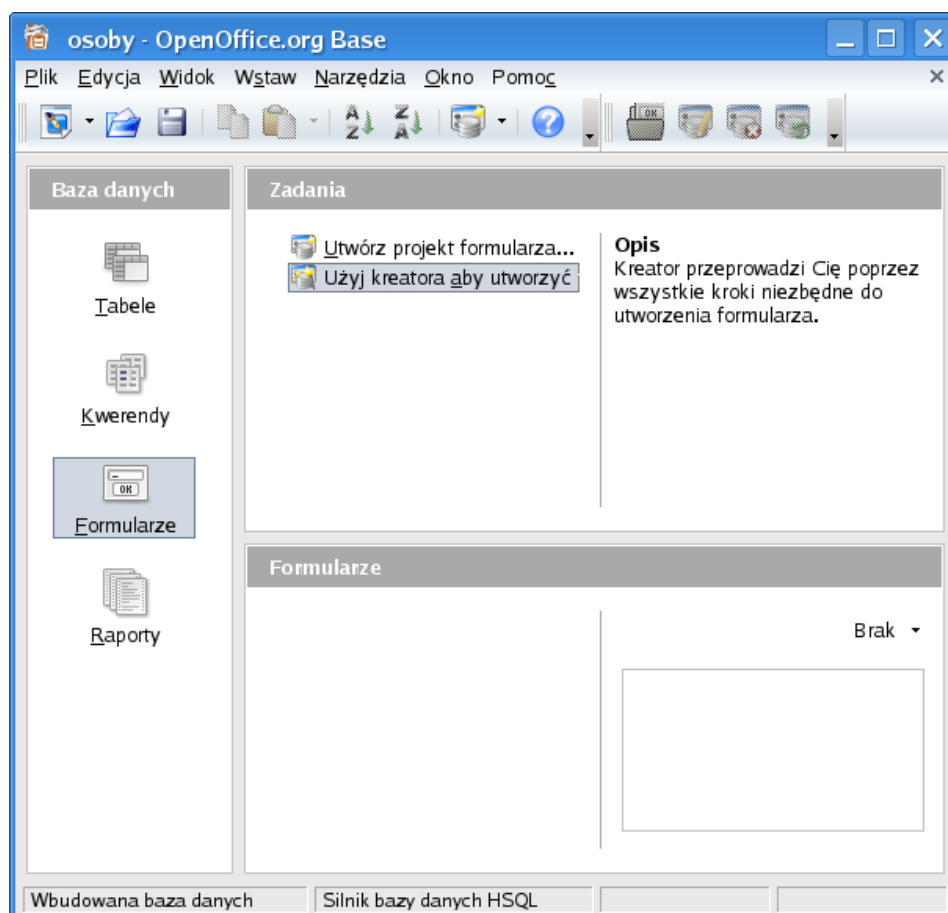
	Nazwa pola	Typ pola
🔑	ID_ucznia	Integer [ INTEGER ]
	imie	Tekst [ VARCHAR ]
	nazwisko	Tekst [ VARCHAR ]
	adres	Tekst [ VARCHAR ]
	imiona rodziców	Tekst [ VARCHAR ]
	nazwisko rodziców	Tekst [ VARCHAR ]
	kontakt telefoniczny	Liczba [ NUMERIC ]
	kontakt e-mail	Tekst [ VARCHAR ]



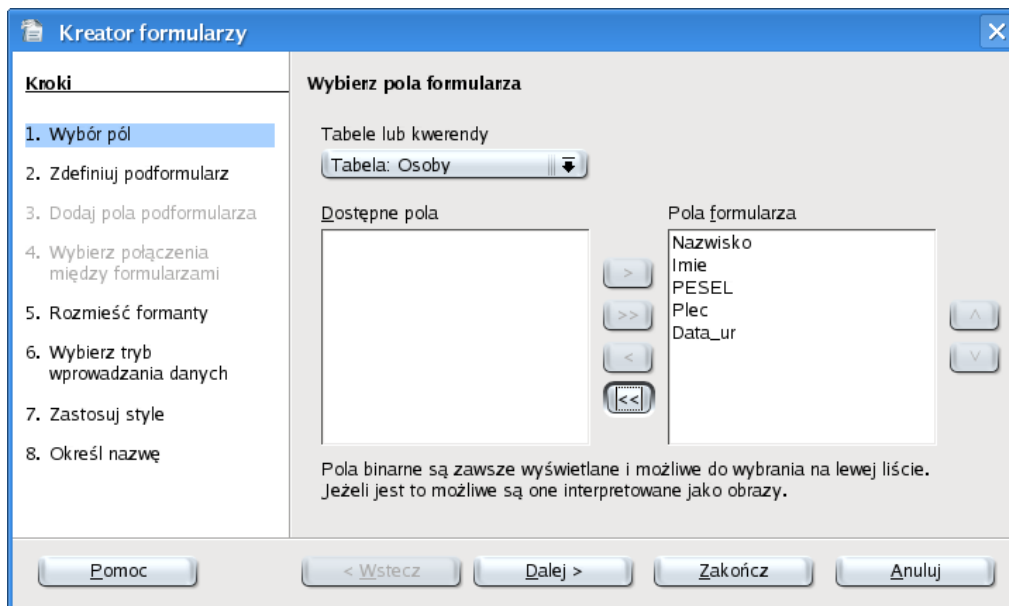
## Formularze

Wygodniejszym narzędziem do edycji danych od wprowadzania bezpośrednio do bazy są formularze.

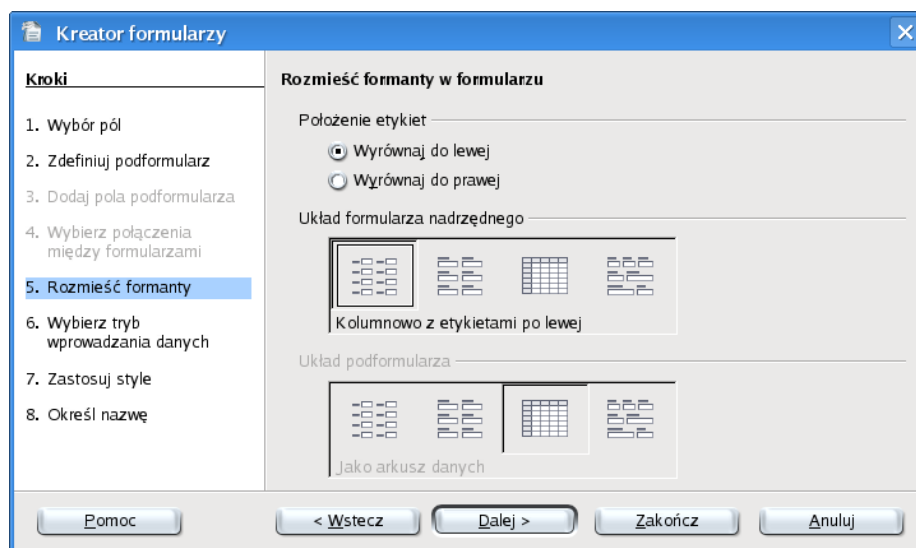
Prosty formularz dla pojedynczej tabeli łatwo stworzyć za pomocą kreatora.



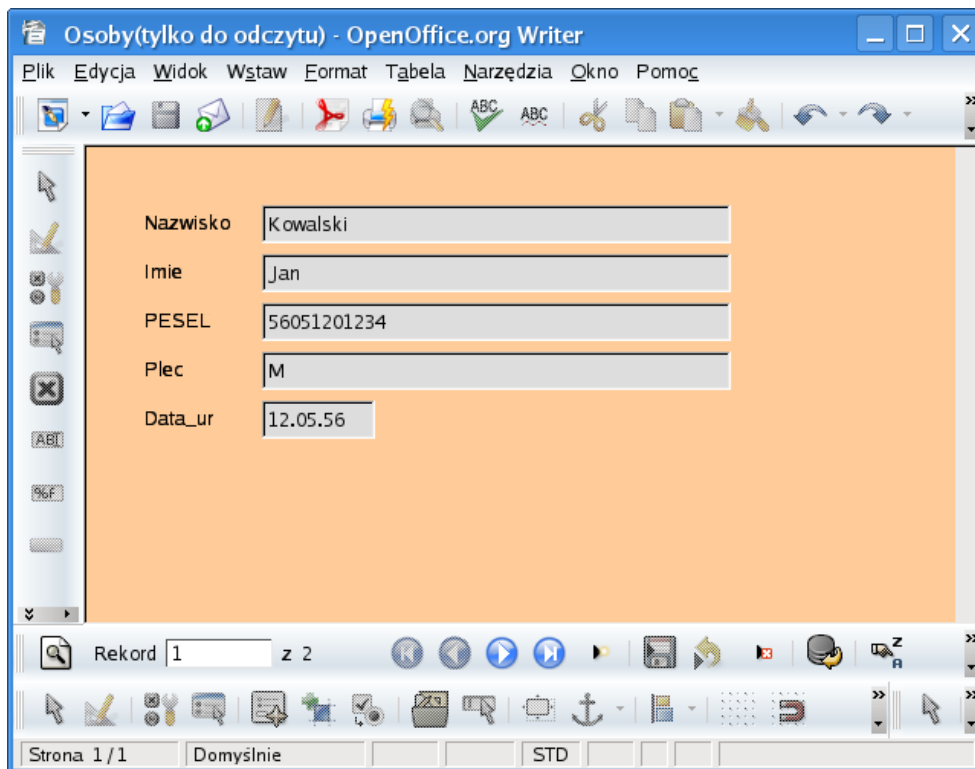
Należy wybrać pola tabeli, które mają wstępować na formularzu.



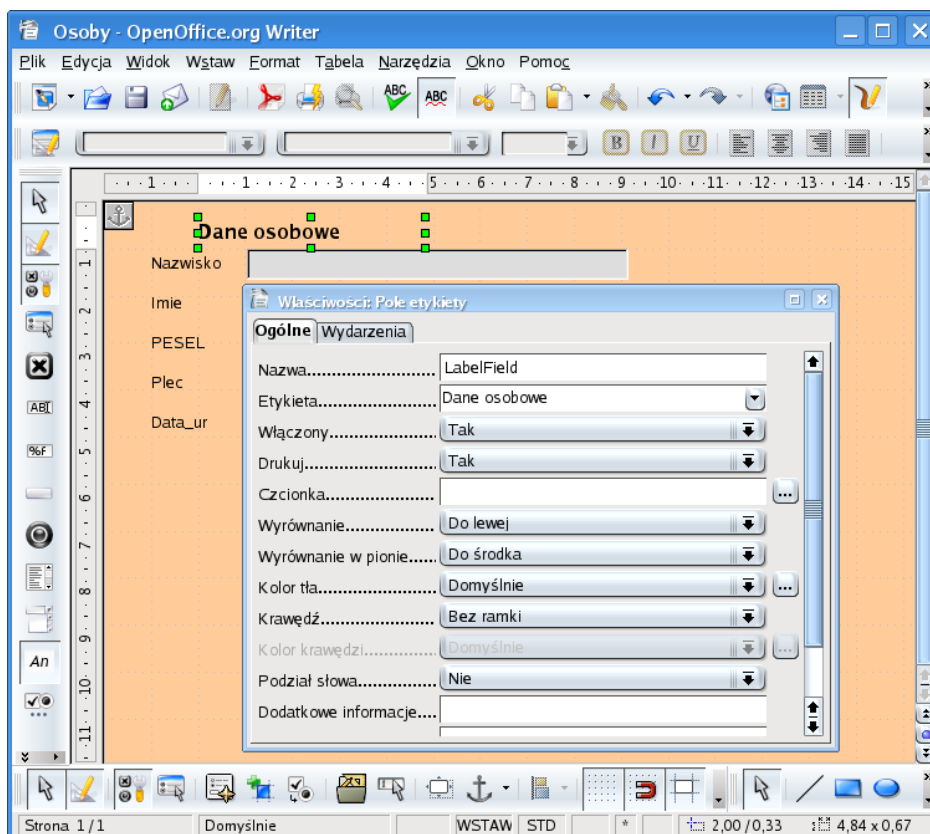
I wybrać układ pól na formularzu.



W tak utworzonym formularzu można dodawać nowe i edytować istniejące dane.



Stworzony formularz można potem zmienić ("projekt formularza").



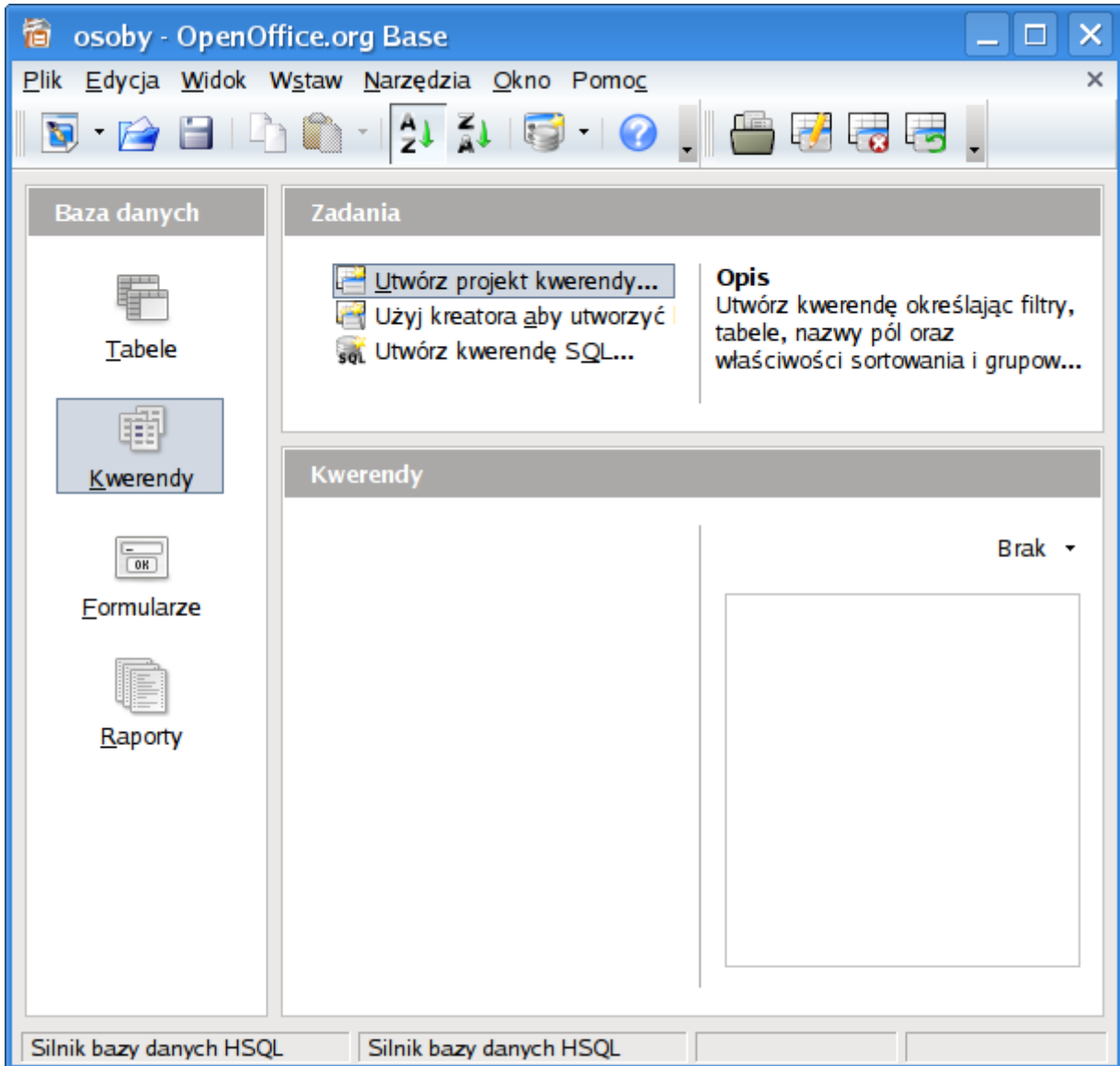
Formularze:

<http://www.youtube.com/watch?v=evE-wOeZ8HE>

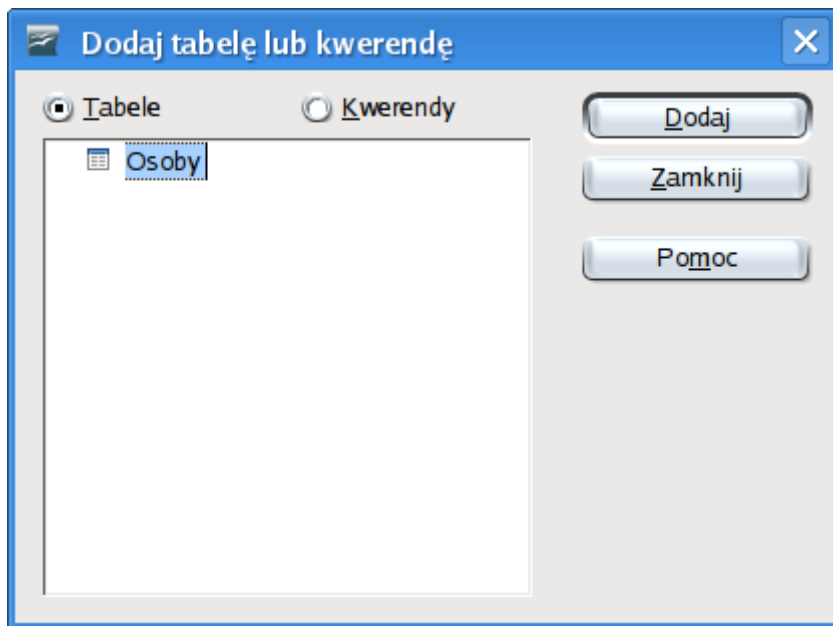
# Kwerendy

W bazie danej zależy nam na tym, aby z dużego zbioru danych wydobyć te, które nas interesują. Istnieje narzędzie pozwalające na zadawanie zapytań (**kwerend**), które wybierają tylko dane spełniające określone kryteria.

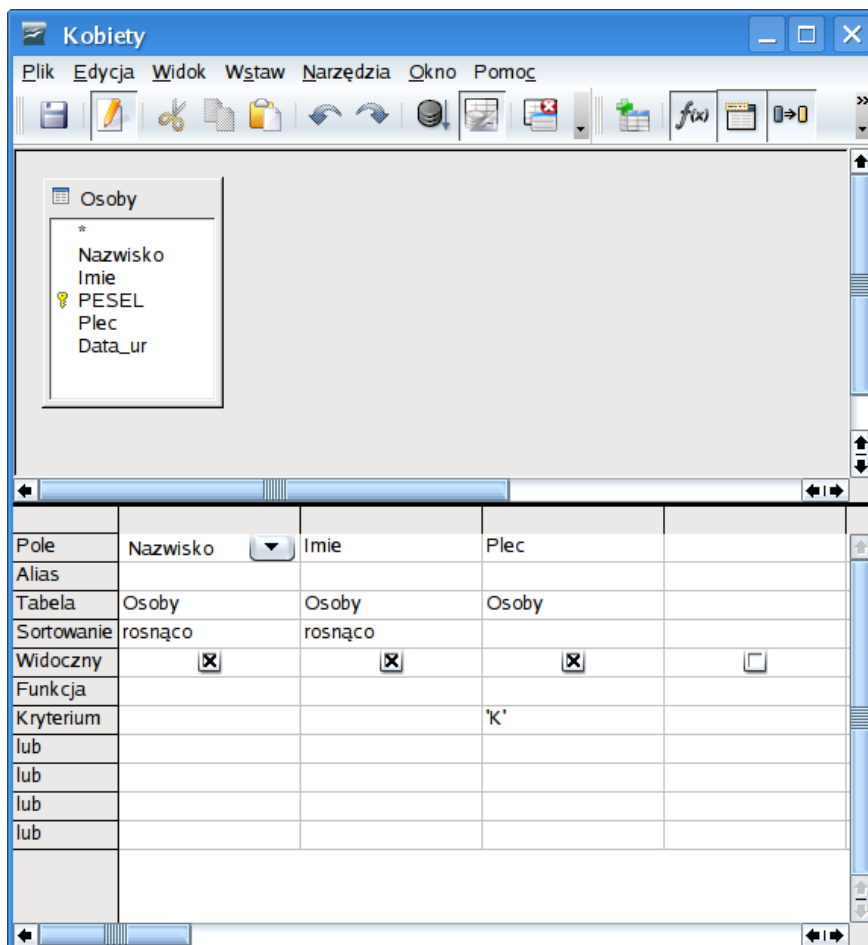
Typowe zapytania łatwo stworzyć za pomocą narzędzia Projekt kwerendy.



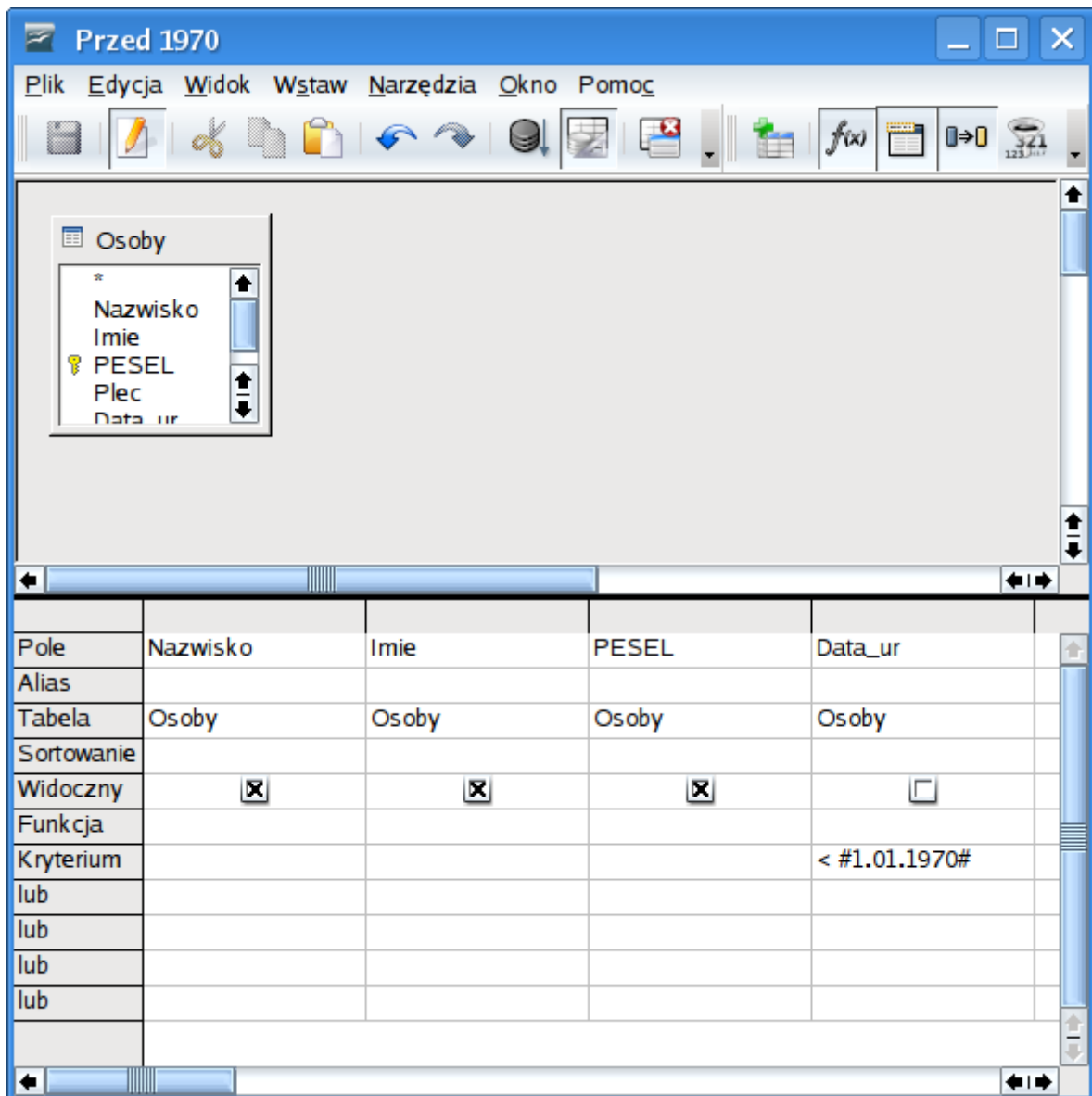
Należy wybrać table, w których będziemy szukać.



A następnie wybrać pola i podać warunki. Przykład: wybór wszystkich kobiet i posortowanie po nazwiskach.



Inny przykład: wybór osób urodzonych po 1 stycznia 1970.



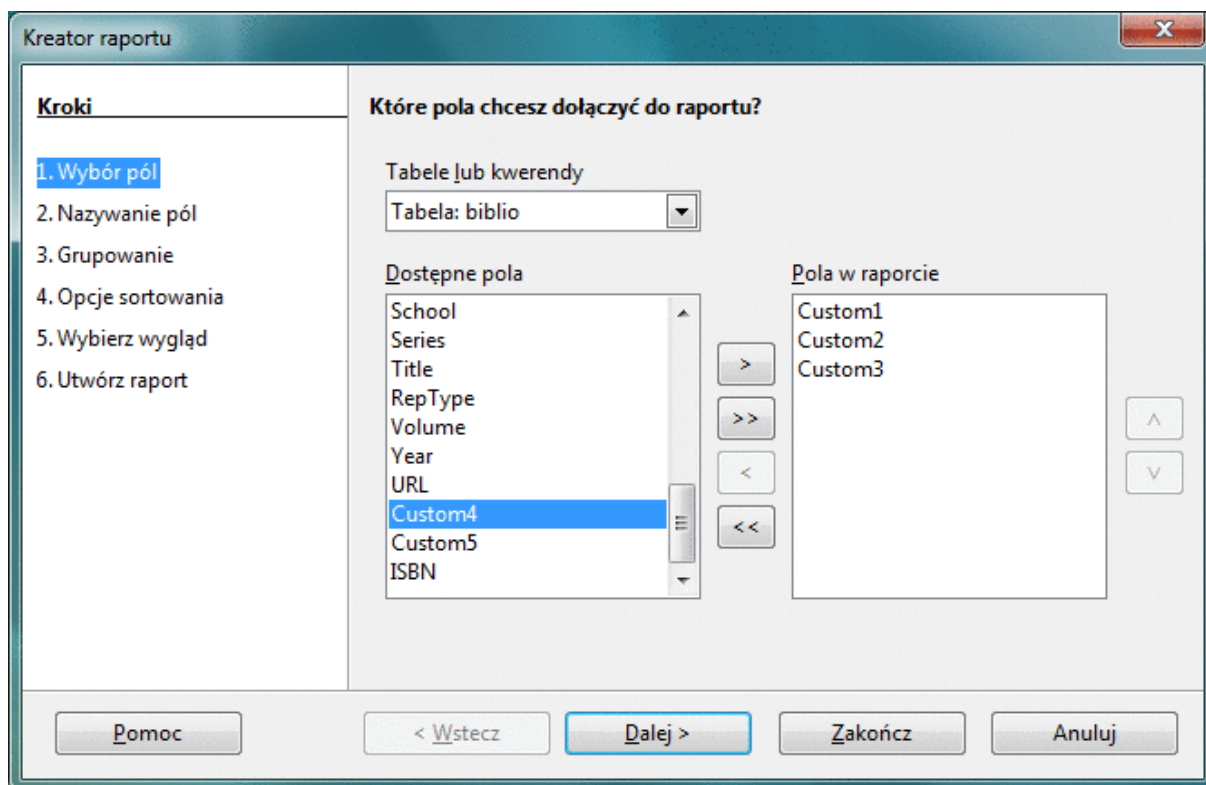
Wykonanie kwerendy tworzy coś na kształt tabeli zawierającej tylko wybrane dane. Jednak taka tabela nie jest osobno zapisywana i jeśli dane w tabelach źródłowych się zmienia, także wynik kwerendy ulegnie zmianie.

# Raporty

Raport bazy danych jest dokumentem tekstowym prezentującym dane z bazy danych w sposób określony przez użytkownika. Program umożliwia tworzenie raportów zawierających najbardziej aktualne dane lub dane aktualne podczas tworzenia raportu.

Aby otworzyć plik bazy danych, dla którego ma zostać utworzony raport, wybieramy:

1. W oknie programu Open Office Base wybierz opcję Raporty.
2. Wybierz polecenie Użyj Kreatora, aby utworzyć Raport.
3. Postępuj zgodnie z instrukcjami.



Utworzyć można dwa rodzaje raportów: statyczny obraz danych aktualnych w czasie tworzenia raportu lub dokument z aktywnymi odsyłaczami do aktualnych danych.

## Przydatne adresy:

[http://www.youtube.com/watch?feature=player\\_detailpage&v=GJU2f1VKO08](http://www.youtube.com/watch?feature=player_detailpage&v=GJU2f1VKO08) – tworzenie bazy z 5 tabelami

<https://www.youtube.com/watch?v=nGyXcmYDWPg> – tworzenie bazy z 2 tabelami

<https://www.youtube.com/watch?v=evE-wOeZ8HE> – tworzenie formularzy

[https://www.youtube.com/watch?v=Ax6Qk1n\\_8xs](https://www.youtube.com/watch?v=Ax6Qk1n_8xs) – tworzenie kwerend

<https://www.youtube.com/watch?v=fWngtga2zNQ> – tworzenie raportów