

Tworzymy relacyjną bazę danych w programie OpenOffice Base:

Krok 1: Uruchamianie kreatora bazy danych

- Zaznacz **Utwórz nową bazę danych** i przyciśnij przycisk **Dalej**.

Krok 2: Kreator bazy danych

- Żeby mieć dostęp do konkretnej bazy danych (źródła danych) w czasie pracy z programem Writer lub Calc, baza danych musi być zarejestrowana w programie OpenOffice
- Ponieważ tabele zostaną stworzone ręcznie bez pomocy kreatora, zaznacz **Otwórz bazę danych do edycji** i przyciśnij przycisk **Utwórz**.
- Nadaj nazwę **"Kadry"** naszej bazie danych i wskaż miejsce, gdzie będzie zapisana na dysku komputera.

Krok 3: Składniki bazy danych

Tabele

W tabelach przechowywane są dane. Tabele składają się z pól (kolumn). Każde pole ma swoje określone parametry i przechowuje dane tego samego typu. W rekordach (wierszach) tabeli zapisuje się pojedynczy zestaw danych, na przykład informacje dotyczące jednego pracownika.

Kwerendy

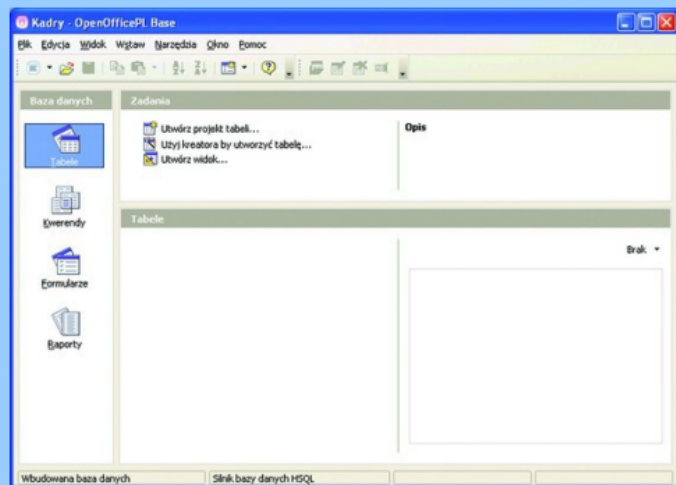
Kwerendy to zapytania do bazy danych, pozwalające na wyselekcjonowanie potrzebnych danych.

Formularze

Formularze są przyjaznym narzędziem do przeglądania, edycji i dodawania danych. Formularze to przede wszystkim wygodą dla użytkownika.

Raporty

Umożliwiają łatwy wydruk wybranych danych. Dane mogą pochodzić z tabel lub kwerend. W każdym ze składników bazy danych, program udostępnia kreatora, który poprowadzi przez proces tworzenia nowego elementu.



Krok 4: Definiowanie nowej tabeli

Po zaznaczeniu pozycji Tabele, w oknie Zadania można wybrać jedno z trzech dostępnych poleceń:

- **Utwórz projekt tabeli...** - Pozwala na ręczne stworzenie tabeli (definicje pól i ich właściwości).
- **Użyj kreatora by utworzyć tabelę...** - Kreator tabeli pozwala skorzystać z dużej ilości zdefiniowanych wcześniej pól, które można użyć w tworzonej tabeli. Można też za jego pomocą stworzyć szybko kilka tabel testowych, które posłużą do poznawania możliwości programu.
- **Utwórz widok...** - Umożliwia połączenie danych z kilku tabel i przedstawienie ich, w formie jednej tabeli.

Tworząc nową tabelę należy zdefiniować pola, w których przechowywane będą dane. Należy wybrać typ pola i określić jego właściwości. Należy również ustalić, które pole będzie kluczem głównym tabeli.